

sens.us®

ColorGrace



M3K PERMANENT HAIR COLOR

the SOUND
of TIMELESS
BEAUTY

A decorative graphic consisting of a series of overlapping, wavy lines that create a sense of motion and depth, positioned behind the text 'of TIMELESS BEAUTY'.

TECH GUIDE

sens.ùs®

ColorGrace

the **SOUND**
of **TIMELESS**
BEAUTY



scan here
to listen
to the sound
of beauty



M3K
PERMANENT HAIR COLOR



COLORGRACE

COLORGRACE HAIR COLOR ist ein oxidatives Colorationssystem der Extraklasse.

Dank unserer zwanzigjährigen Erfahrung im Bereich der „Farbwissenschaft“, haben die Forschungs- und Entwicklungslabors von Sens.üs die Rezeptur von COLORGRACE HAIR COLOR mit ethischen und nachhaltigen Technologien der neuesten Generation entwickelt. COLORGRACE HAIR COLOR bietet alle Vorteile einer professionellen permanenten oxidativen Farbbehandlung, ohne Paraphenyldiamin (PPD), Parabene und ohne Resorcin, für eine leistungsstarke, milde und sichere Coloration.

VORTEILE

COLORGRACE ist eine dynamische und polyvalente Farbcreme mit reichhaltiger Textur und hervorragenden feuchtigkeitsspendenden und pflegenden Eigenschaften; sie verleiht eine reine, tiefe und natürliche Nuancierung. COLORGRACE HAIR COLOR hat dank des exklusiven K.A.P.SHINE 3PLEX eine umhüllende, kosmetische Schutzwirkung und gewährleistet perfekte Grauhaarabdeckung sowie gleichmäßige, brillante und langanhaltende Farben mit dauerhaft stabiler Farbtiefe und Farbrichtung.

Das Farbergebnis ist natürlich, klassisch und strahlend.

EIGENSCHAFTEN

- Mischverhältnis 1:1,5
- Breites Sortiment an Nuancen: Pure Naturals, Rich Naturals, Light Naturals, Vibrant Fashion, Special Blondes
- 100 % Grauhaarabdeckung
- Aufhellung bis zu 4 Tonhöhen und mehr mit der Superaufheller-Serie
- Schonung von Kopfhaut und Haar - „Skinification“
- Brillantes Farbergebnis
- Perfektes Gleichgewicht zwischen Farbtiefe und Farbrichtung
- Wiederholbarkeit des Ergebnisses
- Einfache Anwendung
- Zuverlässigkeit und lange Haltbarkeit der Farbe
- Vielfältige Behandlungsmöglichkeiten auf unserer Sens.üs App
- Angenehm neutraler Duft

GEHEIMNISSE VON COLORGRACE

Dank des K.A.P. SHINE 3PLEX ist es möglich, das Haar zu colorieren und dabei Kopfhaut und Haar von innen heraus zu pflegen.

TARGET: KAPs (Keratin Associated Proteins), Keratine und keratinassoziierte Proteine, sind die wesentlichen Bestandteile der internen Struktur des Haares.

Die Bestandteile des K.A.P. SHINE 3PLEX



K.A.P. SHINE TRIPLEX: KOMPONENTEN

KAPs (Keratin Associated Proteins)

Haarfasern haben eine äußerst komplexe Struktur. Die Haarrinde (Cortex) besteht nicht nur aus Keratin, sondern enthält auch eine große Anzahl von KAPs, keratinassoziierten Proteinen. Diese umfassen mehr als 100 verschiedene Proteine und sind in 2 Hauptgruppen unterteilt, die unterschiedliche Auswirkungen auf die mechanischen Eigenschaften des Haares haben.

KAPs mit hohem Schwefelgehalt, beinhalten große Mengen an schwefelhaltigen Aminosäuren und bilden Querverbindungen mit den Keratinfibrillen. Sie sind somit in erster Linie für die strukturelle Widerstandskraft der Haarfaser verantwortlich.

KAPs mit niedrigem Schwefelgehalt bilden keine Verbindungen mit dem Keratin. Sie sind lediglich Füllproteine, die der Haarfaser Flexibilität und Widerstandskraft verleihen. Sie sind die ersten Proteine, die durch chemische und physikalische Behandlungen geschädigt und herausgelöst werden, was zu einer Verringerung des Zusammenhalts zwischen den Proteinen und damit zu brüchigem Haar führt.

Kappaphycus- und Laminaria-Algen

Sie bilden die KAPS des Haares nach, reparieren brüchiges und geschädigtes Haar und schützen die Haarfaser vor chemischen und physikalischen Belastungen.

Reis- und Sojaproteine

Sie wirken in Synergie mit den Algen und haben eine reparierende Wirkung auf das Keratin.

Isosorbide Dicaprylate

Inhaltsstoff, der in der Lage ist, Wasser zu binden und dem Haar Brillanz und Leuchtkraft zu verleihen. Ein Molekül, das das Haar umhüllt, die Schuppenschicht schließt und Volumen verleiht.

Inulina

Pflanzliches Präbiotikum, nicht nur eine Versorgung für die Mikrobiota auf der Kopfhaut und im Haarfollikel, sondern auch ein starker Feuchtigkeitsspender, Weichmacher und Conditioner für das Haar. Dank seiner hygroskopischen Struktur ist es in der Lage, Wassermoleküle zu binden.

K.A.P. SHINE TRIPLEX: DIE VIELSEITIGEN WIRKUNGEN

Tiefenwirkung auf die Haarrinde (Cortex)

dank KAPs, Algen sowie Reis- und Sojaproteinen

Pflegewirkung auf die Schuppenschicht des Haares (Kutikula)

dank Isosorbide Dicaprylate

Besserer Schutz von Kopfhaut und Haar

dank Inulin mit präbiotischer und probiotischer Wirkung

| KAPSHINE COMPLEX | EIGENSCHAFTEN | VORTEILE |
|------------------------|-----------------------|--------------------|
| KAPs | restrukturierend | Gesundes Haar |
| ISOSORBITE DICAPRYLATE | feuchtigkeitsspendend | Glänzendes Haar |
| INULINA | weichmachend | Geschmeidiges Haar |



NUANCEN

Das breitere Farbsortiment COLORGRACE HAIR COLOR besteht aus über 100 Nuancen. Für bestmögliche Ergebnisse ist es unverzichtbar, COLORGRACE HAIR COLOR stets mit Cream Activator oder Lux Activator im Mischverhältnis 1:1,5 zu mischen. Das empfohlene Mischverhältnis einhalten und eine Waage verwenden.

Beispiel:
40 g COLORGRACE HAIR COLOR + 60 g Cream Activator oder Lux Activator 10 Vol. (3 %), 20 Vol. (6 %), 30 Vol. (9 %), 40 Vol. (12 %).

WICHTIGER HINWEIS.
Die Verwendung eines anderen Oxidationsmittels als Cream Activator oder Lux Activator sowie die Veränderung des Mischverhältnisses und/oder der Einwirkzeiten kann das Farbergebnis beeinträchtigen.

DIE NUMERISCHE BEZEICHNUNG

COLORGRACE verwendet einen numerischen Code, um jede einzelne Nuance zu beschreiben. Dank dieses Systems lässt sich die Nuance auf einfache und intuitive Weise erkennen.



ALTURA DO TOM

- 1 Schwarz
- 3 Dunkelbraun
- 4 Mittelbraun
- 5 Hellbraun
- 6 Dunkelblond
- 7 Blond
- 8 Hellblond
- 9 Sehr helles Blond
- 10 Platinblond
- 11 Ultraplatinblond

REFLEXE

- .nl Natural Light
 - .0 Natural
 - .00 Natur Intensiv
 - .1 Asch
 - .11 Asch Intensiv
 - .12 Eiche
 - .18 Matt
 - .2 Beige
 - .30 Gold Natur
 - .3 Gold
 - .34 Gold Kupfer
 - .36 Braun
 - .43 Kupfer Gold
 - .40 Kupfer Natur
 - .4 Kupfer
 - .44 Kupfer Intensiv
 - .5/.55 Rot
 - .6 Mahagoni
 - .7 Violett
- Superaufheller**

SUPERAUFHELLER-SERIE 100

Die Superaufheller-Serie 100 ermöglicht intensive Aufhellungen von 4 Tonhöhen und mehr auf unbehandeltem Haar. Für bestmögliche Ergebnisse mit der Superaufheller-Serie 100 ist es unverzichtbar, die Creme stets mit Cream Activator oder Lux Activator 40 Vol. (12 %) im Mischverhältnis 1:2 zu mischen.

Beispiel: 50 ml Superaufheller + 100 ml Cream Activator oder Lux Activator 40 Vol.
Das empfohlene Mischverhältnis einhalten und eine Waage verwenden

WICHTIGER HINWEIS. Die Verwendung eines anderen Oxidationsmittels als Cream Activator oder Lux Activator sowie die Veränderung des Mischverhältnisses und/oder der Einwirkzeiten kann das Farbergebnis beeinträchtigen.

Serie 100 – Nuancen:



MODULATER BOOSTER

Die Modulator Booster-Serie besteht aus reinen Reflexen, die wie folgt angewendet werden:

- Zum Unterstreichen der Modetöne
- Zum Korrigieren oder Neutralisieren einer Farbe
- Zur Verwirklichung von extremen Farbergebnissen (auf aufgehelltem Haar)

Anwendung der Modulator Booster: Die maximale Zugabemenge der Modulator Booster beträgt ¼ der Farbcreme.

Beispiel: 45 g COLORGRACE HAIR COLOR + 15 g Modulator Booster + 90 g Cream Activator oder Lux Activator (Mischverhältnis 1:1,5)

WICHTIGER HINWEIS. Obwohl die Modulator Booster keinen Naturton bzw. keine Tonhöhe beinhalten, haben sie eine unterschiedliche Hell-/Dunkel-Intensität, die auf die spezifische Eigenschaft des Reflexes zurückzuführen ist (z. B. ist Blau von Natur aus intensiver als Gelb). Berücksichtigen Sie diese Tatsache, indem Sie der Farbe die intensiveren Modulator Booster wie Violett, Blau und Grün beimischen. Die Verwendung von Modulator Boostern, gemischt mit der Farbe oder pur, wird nicht für die Grauhhaarabdeckung empfohlen.

Modulator Booster - nuances:



MODULATER CLEAR

Die Nuance Modulator Booster Clear macht das Farbsortiment noch vielfältiger und erweitert das Spektrum der Mode- und Grundtöne erheblich. Die Grundkomponente und das Mischverhältnis des Modulator Boosters Clear sind dieselben aller anderen Nuancen (mit Ausnahme der Superaufheller-Serie 100), jedoch enthält Modulator Booster Clear keinerlei Pigment.

Durch Zugabe von Modulator Booster Clear zu den anderen Nuancen verringert sich die Pigment-Konzentration, wodurch ein weniger intensives Ergebnis erzielt wird.

Beispiel:
Wird Modulator Booster Clear zu gleichen Teilen mit einer Farbnuance gemischt, erzielt man eine Aufhellung um nahezu eine Tonstufe.

20 g Hair Color + 20 g Modulator Booster Clear + 60 g Cream Activator oder Lux Activator (Mischverhältnis 1:1,5).

BEHANDLUNGSMÖGLICHKEITEN MIT COLORGRACE

COLORGRACE ermöglicht, das Haar bis zu 3 Tonhöhen aufzuhellen sowie eine 100 %ige Grauhaarabdeckung unter vollster Berücksichtigung der Kopfhaut und der Haarfaser. Die Farbergebnisse gewährleisten Brillanz, Farbtreue und Haltbarkeit. Das Mischverhältnis ist 1:1,5 mit Cream Activator oder Lux Activator 10 Vol. (3 %), 20 Vol. (6 %), 30 Vol. (9 %), 40 Vol. (12 %).

Einwirkzeit: 30-55 Minuten (je nach verwendetem Oxidationsmittel)

COLORGRACE ist eine Serie für Profis und erfordert Präzision und Genauigkeit bei der Anwendung. Die Farbcreme muss aufgelegt werden und darf nicht mit dem Pinsel weggestrichen werden.

1. PERMANENTE FARBBEHANDLUNGEN

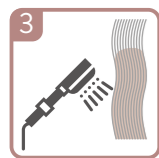
1.1 ERSTE VOLLSTÄNDIGE FARBBEHANDLUNG (UNBEHANDELTES HAAR)

Diese Vorgehensweise ist unverzichtbar, um ein gleichmäßiges Ergebnis auf der gesamten Länge zu erzielen.



Die Farbe auf Längen und Spitzen auftragen und dabei 2 cm vom Ansatz entfernt beginnen.

Nach 20 Minuten, die Farbe abnehmen, ohne auszuspülen. Dann erneut dieselbe Farbmischung anmischen, auf Ansätze, Längen und Spitzen auftragen und je nach verwendetem Oxidationsmittel einwirken lassen.



Nach Ablauf der Einwirkzeit emulgieren und gründlich ausspülen.



Ein absäuernendes Shampoo und eine absäuernende Maske anwenden (Sens.üs Locking).

Beispiel:

- Natürlicher Grundton 6 > Zielfarbe 7.3
- COLORGRACE 7.3 + Cream Activator oder Lux Activator 20 Vol. (6 %) auf Längen und Spitzen auftragen.
- Nach 20 Minuten, das Produkt abnehmen, ohne auszuspülen. Eine neue Farbmischung anmischen (COLORGRACE HAIR COLOR 7.3 + Cream Activator oder Lux Activator 20 Vol. (6 %)) und auf Ansätze, Längen und Spitzen auftragen.
- 35 Minuten einwirken lassen.
- Gesamteinwirkzeit 55 Minuten auf Längen und Spitzen und 35 Minuten am Ansatz.
- Emulgieren und gründlich ausspülen.
- Ein absäuernendes Shampoo und eine absäuernende Maske anwenden (Sens.üs Locking).

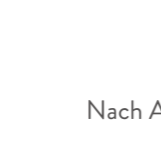
Wenn das Haar nicht länger als 2-3 cm ist, die Farbe sofort auf dem gesamten Haar auftragen.

1.2 ANSATZAUFFRISCHUNG (UNBEHANDELTES HAAR)

Hierbei handelt es sich um die klassische regelmäßige Farbauffrischungsbehandlung. Um ein gleichmäßiges Ergebnis zu erzielen, empfehlen wir präzises Auftragen nur im Bereich des nachgewachsenen Ansatzes.



Die Farbe auf den nachgewachsenen Ansatz auftragen und je nach verwendetem Oxidationsmittel einwirken lassen.



Nach Ablauf der Einwirkzeit emulgieren und gründlich ausspülen.



Ein absäuernendes Shampoo und eine absäuernende Maske anwenden (Sens.üs Locking).

Beispiel:

- Natürlicher Grundton 6 > Zielfarbe 7.3
- COLORGRACE HAIR COLOR 7.3 + Cream Activator/ Lux Activator 20 Vol. (6 %) auf den nachgewachsenen Ansatz auftragen.
- 35 Minuten einwirken lassen.
- Emulgieren und gründlich ausspülen.
- Ein absäuernendes Shampoo und eine absäuernende Maske anwenden (Sens.üs Locking).

2. BEHANDLUNGSMÖGLICHKEITEN MIT NECTAR

Mit NECTAR RECOVERY FOR COLORS WITH AMMONIA kann das Behandlungsangebot von COLORGRACE HAIR COLOR erweitert und ein echtes Hilfsmittel an die Hand gegeben werden, das in der Lage ist, den aktuellen Anforderungen im Salon gerecht zu werden.

NECTAR RECOVERY FOR COLORS WITH AMMONIA ist ein restrukturierendes Wirkstoffkonzentrat mit der exklusiven biomimetischen Wirkung des ARC-Komplexes (Active Revitalizing Complex), der Folgendes ermöglicht:

- Mehrere Behandlungen gleichzeitig anzubieten
- Zeit zu sparen
- Höhere Rentabilität der Behandlung zu gewährleisten
- Die Haltbarkeit der Farbe verlängern

WICHTIGER HINWEIS.

1. Die Zubereitungen mit Nectar werden durchwegs und ausschließlich mit 10 Vol. (3 %) gemischt.
2. Die Rezepturen mit Nectar ermöglichen keine Grauhaarabdeckung.
3. Das Mischverhältnis von Farbcreme und Oxidationsmittel in den Zubereitungen mit Nectar ist immer 1:1,5, 1 Teil Farbcreme und 1,5 Teile Oxidationsmittel + die je nach gewählter Behandlung erforderliche Menge Nectar (siehe Behandlungsmöglichkeiten mit Nectar).

| VENTAJAS | EIGENSCHAFTEN | VORTEILE |
|--|---|--|
| ARC ACTIVE REVITALIZING COMPLEX | Mit natürlichen, zertifizierten und innovativen Inhaltsstoffen, die dabei helfen, die interne Haarstruktur zu kräftigen. | Kräftigt und verjüngt das Haar. |
| | Begünstigt die ionischen Verbindungen mit der Keratinstruktur des Haars; dringt tief in die Haarfaser ein und bringt diese wieder auf den Stand von unbehandeltem Haar. | Hat eine multifunktionelle, optimierte restrukturierende Wirkung, um auf Molekülebene im Haar zu interagieren. |
| | Mix aus Aminosäuren pflanzlichen Ursprungs mit biomimetischer Wirkung, die in der Lage sind, die Aktivität des strukturgebenden Keratins im Haar nachzuahmen. | Hilft dabei, die Haarfaser zu restrukturieren. |

NSATZ/NACHWUCHS

- Länge 1 cm
- **Gesunde Struktur**
- 7-10 Schichten Kutikula
- Weiches Keratin



LÄNGE

- Länge bis zu 12 cm
- **Strapazierte Struktur**
- Etwa 4 Schichten Kutikula
- Fortgeschrittener Keratinisierungsprozess – hartes Keratin
- **Rekonstruktionsbehandlung notwendig!**

SPITZE

- Länge über 12 cm
- **Poröse/Sehr poröse Struktur**
- Mögliches Fehlen der Kutikula
- **Rekonstruktionsbehandlung unverzichtbar!**

2. BEHANDLUNGSMÖGLICHKEITEN MIT NECTAR

2.1 RESTRUKTURIERENDE, PERMANENTE FARBBEHANDLUNG

Nachdem die Farbe auf den nachgewachsenen Ansatz aufgetragen wurde, kann die Einwirkzeit genutzt werden, um gegebenenfalls Längen und Spitzen nachzufärben und dank Nectar gleichzeitig mit der Ansatzauffrischung eine pflegende und restrukturierende Farbbehandlung auf Längen und Spitzen durchzuführen.



Die Farbe auf den nachgewachsenen Ansatz auftragen (siehe „ANSATZAUFFRISCHUNG“). Mit der Messung der Einwirkzeit beginnen.

Die Farbmischung mit Nectar für Längen und Spitzen vorbereiten und dabei 1/5 NECTAR RECOVERY FOR COLORS WITH AMMONIA zur Farbe geben.



Beispiel: 40 g COLORGRACE HAIR COLOR + 60 g Cream Activator oder Lux Activator 10 Vol. (3 %) (insgesamt 100 g) + 20 g NECTAR (1/5 von 100 g = 20 g).



Das Auftragen der restrukturierenden, permanenten Farbe erfolgt immer auf Längen und Spitzen von bereits gefärbtem oder aufgehelltem Haar, stets mit 10 Vol., und die Einwirkzeit entspricht der Einwirkzeit der Ansatzfarbe und beträgt in keinem Fall weniger als 15 Minuten.

2.2 TON IN TON-COLORATION

NECTAR RECOVERY FOR COLORS WITH AMMONIA als Zugabe zur Farbmischung ermöglicht das Angebot einer Ton-in-Ton-Colorationsbehandlung und verwandelt die Farbkarte in ein echtes Hilfsmittel, um Kundinnen die Farbbehandlung näherzubringen, bzw. um erste graue Haare zu verbergen oder zu kaschieren.

Vorbereitung: Die gewählte Farbmischung vorbereiten und dabei 1/3 NECTAR zur Farbe geben.

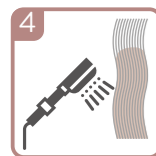
Beispiel: 40 g Farbcreme + 60 g Cream Activator oder Lux Activator 10 Vol. (3 %) (insgesamt 100 g) + 33 g NECTAR RECOVERY FOR COLORS WITH AMMONIA (1/3 von 100 g = 33 g).

Die Ton-in-Ton-Colorationsbehandlung eignet sich zum Dunkelfärben des Haares oder um Reflexe und Nuancierungen auf derselben Tonstufe zu verleihen und ist nicht zum Aufhellen des Haares gedacht.



Die restrukturierende Ton-in-Ton-Coloration kann mit Farbschale und Pinsel oder mit einem Applikatorfläschchen aufgetragen werden, **wird durchwegs und ausschließlich mit 10 Vol. gemischt**

Einwirkzeit beträgt 25 Minuten.



Nach Ablauf der Einwirkzeit emulgieren und gründlich ausspülen.

Ein absäuerndes Shampoo und eine absäuernde Maske anwenden (Sens.üs Locking).



2.3 GLANZGEBENDES FARBBAD

Das glanzgebende Farbbad mit NECTAR RECOVERY FOR COLORS WITH AMMONIA ist die schnellste Behandlung und wird in der Regel am Haarwaschbecken ausgeführt. Es ermöglicht, die Farbe von verblasstem Haar „aufzufrischen“ mit einer extrem pflegenden und restrukturierenden Farbbehandlung. Darüber hinaus ist es ausgesprochen nützlich, um aufgehelltes Haar zu veredeln oder zu neutralisieren.

Vorbereitung: Die gewählte Farbmischung vorbereiten und dabei 1/2 NECTAR zur Farbe geben.

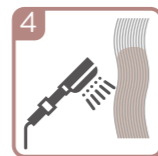
Beispiel: 40 g COLORGRACE HAIR COLOR + 60 g Cream Activator oder Lux Activator 10 Vol. (3 %) (insgesamt 100 g) + 50 g NECTAR (1/2 von 100 g = 50 g).

Das glanzgebende Farbbad ist nicht zum Aufhellen des Haares gedacht oder um graue Haare zu verbergen und abzudecken.



Das Farbbad kann mit Farbschale und Pinsel oder mit einem Applikatorfläschchen aufgetragen werden, **wird durchwegs und ausschließlich mit 10 Vol. gemischt,**

Einwirkzeit erfolgt unter Sichtkontrolle und beträgt maximal 15 Minuten.



Nach Ablauf der Einwirkzeit emulgieren und gründlich ausspülen.

Ein absäuerndes Shampoo und eine absäuernde Maske anwenden (Sens.üs Locking).



3. SUPERAUFHELLER-BEHANDLUNG

Die Superaufheller-Serie COLORGRACE wurde entwickelt, um unbehandeltes Haar um 4-5 Tonhöhen aufzuhellen. Sie enthält eine minimale Menge an Pigmenten, die zur Neutralisierung des natürlichen Restreflexes dienen, und deckt graues Haar nicht ab. Für bestmögliche Ergebnisse bei Anwendung dieses Sortimentes wird empfohlen, auf unbehandeltem Haar im Brauntönenbereich zu arbeiten (Tonhöhe 5-6).

Das Mischverhältnis ist 1:2 mit Cream Activator oder Lux Activator 40 Vol. (12 %).

Einwirkzeit: 55 Minuten

Die Superaufheller-Serie COLORGRACE ist eine Serie für Profis und erfordert Präzision und Genauigkeit bei der Anwendung.

Die Superaufheller-Creme muss aufgelegt werden und darf nicht mit dem Pinsel weggestrichen werden

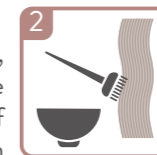
3.1 ERSTE VOLLSTÄNDIGE BEHANDLUNG SUPERAUFHELLER - UNBEHANDELTES HAAR

Diese Vorgehensweise ist unverzichtbar, um ein gleichmäßiges Ergebnis auf der gesamten Länge zu erzielen.



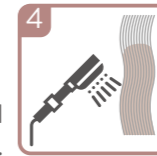
Den Superaufheller auf Längen und Spitzen auftragen und dabei 2 cm vom Ansatz entfernt beginnen.

Nach 30 Minuten, die Creme abnehmen, ohne auszuspülen. Dann erneut dieselbe Superaufheller-Mischung anmischen, auf Ansätze, Längen



Spitzen auftragen und 55 Minuten einwirken lassen.

Nach Ablauf der Einwirkzeit emulgieren und gründlich ausspülen.



Ein absäuerndes Shampoo und eine absäuernde Maske anwenden (Sens.üs Locking).

Beispiel:

- Natürlicher Grundton 6 > Zielfarbe Platinblond
 - COLORGRACE Superaufheller 100 + Lux oder Cream Activator 40 Vol. (12 %) im Mischverhältnis 1:2 auf den Ansatz auftragen.
 - Nach 30 Minuten, das Produkt abnehmen, ohne auszuspülen. Eine neue Farbmischung anmischen (COLORGRACE HAIR COLOR 100 + Cream Activator oder Lux Activator 40 Vol. (12 %)) und auf Ansätze, Längen und Spitzen auftragen.
 - 55 Minuten einwirken lassen.
 - Gesamteinwirkzeit 85 Minuten auf Längen und Spitzen und 55 Minuten am Ansatz.
 - Gründlich ausspülen.
 - Ein absäuerndes Shampoo und eine absäuernde Maske anwenden (Sens.üs Locking).
- Wenn das Haar nicht länger als 2-3 cm ist, die Farbe sofort auf dem gesamten Haar auftragen.

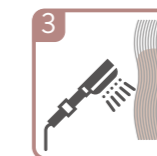
3.2 ANSATZAUFFRISCHUNG SUPERAUFHELLER - UNBEHANDELTES HAAR

Hierbei handelt es sich um die klassische regelmäßige Auffrischungsbehandlung mit Superaufheller. Um ein gleichmäßiges Ergebnis zu erzielen, empfehlen wir präzises Auftragen nur im Bereich des nachgewachsenen Ansatzes.



Den Superaufheller auf den nachgewachsenen Ansatz auftragen

55 Minuten einwirken lassen



Nach Ablauf der Einwirkzeit emulgieren und gründlich ausspülen.

Ein absäuerndes Shampoo und eine absäuernde Maske anwenden (Sens.üs Locking).



COLORGRACE FARBSYSTEM BEHANDLUNGEN

| BEHANDLUNG | MISCHVERHÄLTNIS | EINWIRKZEIT |
|--|--|-------------|
| Farbbehandlung Superaufheller | 40g COLORGRACE Hair Color + 80g Cream Activator / Lux Activator 40 vol 12% | 55' |
| Permanente Farbbehandlung | 40g COLORGRACE Hair Color + 60g Cream Activator / Lux Activator 10vol 3%, 20vol 6%, 30vol 9%, 40vol 12% | 30'- 55' |
| Restrukturierende, permanente Farbbehandlung | 40g COLORGRACE Hair Color + 60g Cream Activator / Lux Activator 10vol 3% + 20g di Nectar (1/5) | 15' min |
| Ton-in-Ton Coloration | 40g COLORGRACE Hair Color + 60g Cream Activator / Lux Activator 10vol 3% + 33g di Nectar (1/3) | 25' |
| Glanzgebendes Farbbad | 40g COLORGRACE Hair Color + 60g Cream Activator / Lux Activator 10vol 3% + 50g di Nectar (1/2) | 15' max |

ANWENDUNGSTIPPS

GRAUHAARABDECKUNG

Das gesamte COLORGRACE HAIR COLOR-Sortiment bietet eine 100 %ige Grauhaarabdeckung.

Bei einem Grauteil von über 50 % wird bei der Verwendung von kühlen Nuancen* oder Modetönen empfohlen, der Farbmischung 1/3 der Naturtonserie .0 oder .00 zuzugeben, um die Grauhaarabdeckung zu verbessern.

GRAUANTEIL ZWISCHEN 0 % UND 50 %

Die gewünschte Nuance im Mischverhältnis 1:1,5 mit dem Oxidationsmittel mischen, das am besten dazu geeignet ist, das gewünschte Ergebnis zu erzielen, und dann auf das unbehandelte Haar auftragen.

Beispiel:

- Zielfarbe: 6.43.
- Grauteil 30 %.
- Farbmischung: Modeton 6.43 mit Oxidationsmittel im Mischverhältnis 1:1,5.

*für die kühlen Nuancierungen wird empfohlen, ab einem Grauteil von 30 % 1/3 der Naturtonserie zuzugeben.

GRAUANTEIL ZWISCHEN 50 % UND 100 %

Die gewünschte Nuance mit Zugabe von 1/3 der Naturtonserie .0 oder .00 vorbereiten. Die Farbe im Mischverhältnis 1:1,5 mit dem Oxidationsmittel mischen, das am besten dazu geeignet ist, das gewünschte Ergebnis zu erzielen.

Beispiel:

- Zielfarbe: 6.43.
- Grauteil 70 %.
- Farbmischung: 2/3 Modeton 6.43 + 1/3 Naturton 6.0/6.00 + Oxidationsmittel im Mischverhältnis 1:1,5.

KÜHLE NUANCEN

Für ein treues Farbergebnis empfehlen wir, die kühlen Nuancen mit einem Oxidationsmittel zu mischen, dessen Volumen bzw. % Sauerstoff eine Stufe höher als bei einer klassischen Diagnose sind. Dadurch verliert die aufgetragene Farbe das kühle Pigment nicht, das dem natürlichen Restreflex (durch das Oxidationsmittel sichtbar gemacht) entgegenwirken soll, sondern hebt bei der Entwicklung die Nuancierung der aufgetragenen Nuance hervor.

| | | | | | |
|-----------------------|-----------------|-----------------|-----------------|-----------------|-----------------|
| NATUR-HAARFARBE | 3 | 3 | 3 | 3 | 3 |
| TONSTUFE KÜHLE NUANCE | 6.x | 7.x | 8.x | 9.x | 10.x |
| ACTIVATOR | -- ¹ | -- ¹ | -- ¹ | -- ¹ | -- ¹ |

| | | | | | |
|-----------------------|---------|-----------------|-----------------|-----------------|-----------------|
| NATUR-HAARFARBE | 4 | 4 | 4 | 4 | 4 |
| TONSTUFE KÜHLE NUANCE | 6.x | 7.x | 8.x | 9.x | 10.x |
| ACTIVATOR | 40 Vol. | -- ¹ | -- ¹ | -- ¹ | -- ¹ |

| | | | | | |
|-----------------------|---------|---------|-----------------|-----------------|-----------------|
| NATUR-HAARFARBE | 5 | 5 | 5 | 5 | 5 |
| TONSTUFE KÜHLE NUANCE | 6.x | 7.x | 8.x | 9.x | 10.x |
| ACTIVATOR | 30 Vol. | 40 Vol. | -- ¹ | -- ¹ | -- ¹ |

| | | | | | |
|-----------------------|---------|---------|---------|-----------------|-----------------|
| NATUR-HAARFARBE | 6 | 6 | 6 | 6 | 6 |
| TONSTUFE KÜHLE NUANCE | 6.x | 7.x | 8.x | 9.x | 10.x |
| ACTIVATOR | 20 Vol. | 30 Vol. | 40 Vol. | -- ¹ | -- ¹ |

--¹ zur Erzielung des gewünschten Farbergebnisses ist eine vorherige Blondierung erforderlich

.0 Naturale - Natural

1.0 3.0 4.0 5.0 6.0 7.0 8.0 9.0 10.0 11.0

.nl Natural Light **.00 Naturale Intenso - Intense Natural**

7nl 8nl 9nl 10nl 5.00 6.00 7.00 8.00

.1 Cenere - Ash

5.1 6.1 7.1 8.1 9.1 10.1 11.1

.11 Cenere Intenso - Intense Ash

1.11 5.11 6.11 7.11 8.11 9.11 10.11 11.11

.12 Rovere - Ash Brown **.18 Matte**

4.12 5.12 6.12 7.12 8.12 4.18 5.18 6.18

.2 Beige

6.2 7.2 8.2 9.2 10.2 11.2

.36 Marrone - Brown

4.36 5.36 6.36 7.36 8.36

.30 Dorato Naturale - Natural Golden

6.30 7.30 8.30 9.30 10.30 11.30

.3 Dorato - Golden

5.3 6.3 7.3 8.3 9.3 10.3

.34 Dorato Rame - Golden Copper
.43 Rame Dorato - Copper Golden

6.43 7.43 8.34 9.34

.40 Rame Naturale - Copper Natural **.4 Rame - Copper** **.44 Rame Intenso - Intense Copper**

7.40 8.40 9.40 5.4 6.4 7.4 6.44 7.44 8.44

.5/.55 Rosso/Rosso Intenso - Red/Intense Red

4.5 5.55 6.55 7.55

.6 Mogano - Mahogany

4.6 5.6

.7 Viola - Violet

3.7 4.7 5.7 6.7

Superschiarente - Super High Lift **Mixing Ratio 1:2**

100 101 102 107 119

Booster / Modulator

Clear Silver Yellow Green Blue Violet Red Orange



@sens.ùs



@sensus_hairlovers

www.ilovesensus.it



G&P COSMETICS SRL

via Lorenzo Mascheroni, 27 - 20145 - MILANO (MI) - ilovesensus.it
UK RP - Passion4hair Ltd., 41 Queen St, C01 2PQ

REV.00 03/22

DOWNLOAD SENSUS APP

