

sens'us[®]
H A I R L O V E R S

.12 ROVERE / ASH BROWN

TECHNICAL
GUIDE

ITA | Le palette dei Rovere si ispira ai colori della natura, trasmettendo eleganza, ricercatezza ed un legame diretto con la nostra terra.

.12 ROVERE

Suggerimenti per l'utilizzo



H202

Per una resa cromatica fedele si consiglia di utilizzare la serie marrone .12, Rovere, con volumi o % di ossigeno di uno step più alto rispetto ad una diagnosi classica.

È così che il colore applicato non disperde il pigmento freddo per contrastare il riflesso residuo naturale caldo (reso visibile dall'ossigeno), ma si sviluppa esaltando la riflessatura della nuance applicata.



Es: Diagnosi classica. Su capelli naturali con altezza di tono 5 castano chiaro, per schiarire a livello 7 biondo medio, l'ossigeno utilizzato normalmente è di 30 volumi o 9% (2 livelli di schiaritura su capelli naturali)

Es: Rovere. Capelli naturali con altezza di tono 5 castano chiaro, obiettivo 7.12 biondo medio rovere. In questo caso è consigliato l'ossigeno 40 volumi o 12% (3 livelli di schiaritura su capelli naturali), per la corretta resa cromatica di colorazioni neutro/fredde.

NB: I consigli sopra scritti sono da applicare solo a capelli naturali

Colore Naturale	4	4	4	4	4	5	5	5	5	5
Nuance .12	4.12	5.12	6.12	7.12	8.12	4.12	5.12	6.12	7.12	8.12
Ossidante	20 Vol.	30 Vol.	40 Vol.	X ¹	X ¹	20 Vol.	20 Vol.	30 Vol.	40 Vol.	X ¹

¹ servizio di decolorazione necessario per la corretta resa cromatica

Colore Naturale	6	6	6	6	6	7	7	7	7	7
Nuance .12	4.12	5.12	6.12	7.12	8.12	4.12	5.12	6.12	7.12	8.12
Ossidante	20 Vol.	20 Vol.	20 Vol.	30 Vol.	40 Vol.	20 Vol.	20 Vol.	20 Vol.	20 Vol.	30 Vol.

ENG The palette of Ash Brown takes its inspiration from the colors of nature, conveying elegance, stylish sophistication and a direct connection with our land.

.12 ASH BROWN

Suggested use



H202

For an accurate color result, we recommend using the .12 brown series, Ash Brown, with a volume or % of developer that is one level higher than the usual diagnosis.

This ensures that the color applied does not disperse the cool pigment to counteract the natural warm remaining tone (made visible by the developer) but it develops, enhancing the highlights of the applied shade.



E.g.: Usual diagnosis.

When lifting natural hair with a 5 light chestnut hair color level to level 7 medium blonde, a 30 vol. or 9% developer is normally used. (lifts natural hair 2 levels)

E.g.: Ash Brown.

We want to lift natural hair with a 5 light chestnut hair color level to a target color of 7.12 medium oak blonde. In this case, we recommend using a 40 vol. or 12% developer (lifts natural hair 3 levels) to ensure accurate neutral/cool colors.

NB:

The above tips only apply to natural hair.

Natural Color	4	4	4	4	4	5	5	5	5	5
Nuance .12	4.12	5.12	6.12	7.12	8.12	4.12	5.12	6.12	7.12	8.12
Activator	20 Vol.	30 Vol.	40 Vol.	X ¹	X ¹	20 Vol.	20 Vol.	30 Vol.	40 Vol.	X ¹

¹bleaching is necessary to ensure an accurate color result

Natural Color	6	6	6	6	6	7	7	7	7	7
Nuance .12	4.12	5.12	6.12	7.12	8.12	4.12	5.12	6.12	7.12	8.12
Activator	20 Vol.	20 Vol.	20 Vol.	30 Vol.	40 Vol.	20 Vol.	20 Vol.	20 Vol.	20 Vol.	30 Vol.

La carta de color de los Ceniza Marrón está inspirada en los colores de la naturaleza para transmitir elegancia, sofisticación y una conexión directa con nuestra tierra.

.12 CENIZA MARRÓN

Sugerencias para el uso



H202

Para un resultado cromático que se ajuste a la carta de color se recomienda utilizar la serie marrón .12, Ceniza Marrón, con volúmenes o % de oxidante un nivel más alto con respecto a un diagnóstico clásico.

De esta manera el color aplicado no dispersa el pigmento frío para contrarrestar el reflejo residual natural cálido (que se hace visible gracias al oxidante) sino que se desarrolla resaltando el reflejo del tono aplicado.



Pe.: Diagnóstico clásico. Sobre el cabello natural con una altura de tono 5 castaño claro, para aclarar a nivel 7 rubio medio, el oxidante utilizado normalmente es de 30 volúmenes o 9% (2 niveles de aclaración en el cabello natural).

Pe.: Ceniza Marrón. Cabello natural con altura de tono 5 castaño claro, objetivo 7.12 rubio medio. En este caso es aconsejable el oxidante de 40 volúmenes o 12% (3 niveles de aclaración en el cabello natural) para conseguir un resultado cromático correcto de colores neutros/fríos.

Nota: Los consejos arriba mencionados solo deben aplicarse sobre el cabello natural.

Color natural	4	4	4	4	4	5	5	5	5	5
Nuance .12	4.12	5.12	6.12	7.12	8.12	4.12	5.12	6.12	7.12	8.12
Oxidante	20 Vol.	30 Vol.	40 Vol.	X ¹	X ¹	20 Vol.	20 Vol.	30 Vol.	40 Vol.	X ¹

¹ servicio de decoloración necesario para conseguir un resultado cromático correcto

Color natural	6	6	6	6	6	7	7	7	7	7
Nuance .12	4.12	5.12	6.12	7.12	8.12	4.12	5.12	6.12	7.12	8.12
Oxidante	20 Vol.	20 Vol.	20 Vol.	30 Vol.	40 Vol.	20 Vol.	20 Vol.	20 Vol.	20 Vol.	30 Vol.

FRA Les palettes des Cendré Marron s'inspirent des couleurs de la nature, en transmettant l'élégance, le raffinement et un lien direct avec notre terre.

.12 CENDRÉ MARRON

Suggestions pour l'utilisation



H202

Pour un rendu chromatique fidèle, il est conseillé d'utiliser la série marron .12, Cendré Marron, avec des volumes ou pourcentages d'oxydant d'un niveau plus élevé par rapport à un diagnostic classique.

De cette façon, la couleur appliquée ne disperse pas le pigment froid pour contrer le reflet résiduel naturel chaud (rendu visible par l'oxydant), mais se développe en renforçant le reflet de la nuance appliquée.



Ex: Diagnostic classique. Sur cheveux naturels avec hauteur de ton 5 châtain clair, pour éclaircir à un niveau 7 blond moyen, l'oxydant utilisé normalement est de 30 volumes ou 9 % (2 niveaux d'éclaircissement sur cheveux naturels).

Ex: Cendré Marron. Cheveux naturels avec hauteur de ton 5 châtain clair, objectif 7.12 blond moyen chène. Dans ce cas, il est conseillé d'utiliser l'oxydant 40 volumes ou 12 % (3 niveaux d'éclaircissement sur cheveux naturels), pour le rendu chromatique de colorations neutres/froides.

NB: Les conseils susdits ne s'appliquent qu'aux cheveux naturels.

Couleur naturelle	4	4	4	4	4	5	5	5	5	5
Nuance .12	4.12	5.12	6.12	7.12	8.12	4.12	5.12	6.12	7.12	8.12
Oxydant	20 Vol.	30 Vol.	40 Vol.	X ¹	X ¹	20 Vol.	20 Vol.	30 Vol.	40 Vol.	X ¹

¹ service de décoloration nécessaire pour un rendu chromatique correct

Couleur naturelle	6	6	6	6	6	7	7	7	7	7
Nuance .12	4.12	5.12	6.12	7.12	8.12	4.12	5.12	6.12	7.12	8.12
Oxydant	20 Vol.	20 Vol.	20 Vol.	30 Vol.	40 Vol.	20 Vol.	20 Vol.	20 Vol.	20 Vol.	30 Vol.

As paletas dos Cinza Marrom inspiram-se nas cores da natureza, transmitindo elegância, requinte e uma ligação direta com a nossa terra.

.12 CINZA MARROM

Sugestões de uso

H202

Para um rendimento cromático fiel, aconselha-se o uso da série castanho .12, Cinza Marrom, com volumes ou % de oxidante de nível mais elevado relativamente a um diagnóstico clássico.

Desta forma a coloração aplicada não dispersa o pigmento frio para contrastar o reflexo residual natural quente (que se torna visível pela ação do oxidante), mas desenvolve-se para reforçar o reflexo da nuance aplicada.



OBS: Os conselhos descritos acima referem-se apenas aos cabelos naturais.



Pe.: Diagnóstico clássico. Em cabelos naturais com altura de tom 5 castanho claro, para clarear ao nível 7 loiro médio, o oxidante utilizado normalmente é de 30 volumes ou 9% (2 níveis de clareamento em cabelos naturais).

Pe.: Cinza Marrom.

Cabelos naturais com altura de tom 5 castanho claro, objetivo 7.12 loiro médio carvalho. Neste caso é aconselhado o oxidante a 40 volumes ou 12% (3 níveis de clareamento nos cabelos naturais), para o correto rendimento cromático de colorações neutras/frias.

Cor natural	4	4	4	4	4	5	5	5	5	5
Nuance .12	4.12	5.12	6.12	7.12	8.12	4.12	5.12	6.12	7.12	8.12
Oxidante	20 Vol.	30 Vol.	40 Vol.	X ¹	X ¹	20 Vol.	20 Vol.	30 Vol.	40 Vol.	X ¹

¹ serviço de descoloração necessário para o correto rendimento cromático

Cor natural	6	6	6	6	6	7	7	7	7	7
Nuance .12	4.12	5.12	6.12	7.12	8.12	4.12	5.12	6.12	7.12	8.12
Oxidante	20 Vol.	20 Vol.	20 Vol.	30 Vol.	40 Vol.	20 Vol.	20 Vol.	20 Vol.	20 Vol.	30 Vol.

DE | Die Palette der Asch Braun Nuancen ist von den Farben der Natur inspiriert und vermittelt Eleganz, Raffinesse und eine direkte Verbindung zu unserer Erde.

.12 ASCH BRAUN

Anwendungstipps



H202

Für ein genaues Farbergebnis empfehlen wir, die Asch Braun-Serie .12 mit einem Oxidationsmittel zu mischen, dessen Volumen bzw. % eine Stufe höher als bei einer klassischen Diagnose ist.

Dadurch verliert die aufgetragene Farbe das kühle Pigment nicht, das dem natürlich warmen Restreflex (durch das Oxidationsmittel sichtbar gemacht) entgegenwirken soll, sondern hebt bei der Entwicklung die Nuancierung der aufgetragenen Nuance hervor.



Bsp: Klassische Diagnose. Auf unbehandeltem Haar mit Tonhöhe 5 hellbraun wird zur Aufhellung auf Tonhöhe 7 mittelblond normalerweise ein Oxidationsmittel mit 30 Vol. bzw. 9 % (Aufhellung um 2 Tonhöhen auf unbehandeltem Haar) verwendet.

Bsp: Asch Braun. Unbehandeltes Haar mit Tonhöhe 5 hellbraun, Zielfarbe 7.12 mittelblond Eiche. In diesem Fall empfehlen wir, ein Oxidationsmittel mit 40 Vol. bzw. 12 % (Aufhellung um 3 Tonhöhen auf unbehandeltem Haar) zu verwenden, um das gewünschte Farbergebnis und neutrale/kühle Farbtöne zu erzielen.

Wichtiger Hinweis: Die obigen Empfehlungen finden nur bei unbehandeltem Haar Anwendung.

Naturhaarfarbe	4	4	4	4	4	5	5	5	5	5
Nuance .12	4.12	5.12	6.12	7.12	8.12	4.12	5.12	6.12	7.12	8.12
Activator	20 Vol.	30 Vol.	40 Vol.	X ¹	X ¹	20 Vol.	20 Vol.	30 Vol.	40 Vol.	X ¹

¹ zur Erzielung des gewünschten Farbergebnisses ist eine vorherige Blondierung erforderlich

Naturhaarfarbe	6	6	6	6	6	7	7	7	7	7
Nuance .12	4.12	5.12	6.12	7.12	8.12	4.12	5.12	6.12	7.12	8.12
Activator	20 Vol.	20 Vol.	20 Vol.	30 Vol.	40 Vol.	20 Vol.	20 Vol.	20 Vol.	20 Vol.	30 Vol.

≡ De paletten As Bruin, geïnspireerd op de natuur en sterk verbonden met de aarde, geven een elegante en verfijnde uitstraling.

.12 AS BRUIN

Gebruikstips



H2O2

Voor een getrouw resultaat wordt aangeraden de serie bruin .12, As Bruin, te gebruiken met de volumes of percentages oxidant van één stap hoger dan de traditionele diagnose.

Zodoende gebruikt de aangebrachte kleur het koele pigment niet om de resterende natuurlijke warme weerschijn te neutraliseren (die door de waterstofperoxide zichtbaar is geworden), maar om de weerschijn van de aangebrachte nuance beter te laten uitkomen.



Voorbeeld: Traditionele diagnose. Om een natuurlijke haarkleur met toon 5, lichtbruin, op te lichten tot toon 7, middelblond, worden normaal gesproken 30 volumes of 9% oxidant gebruikt (natuurlijke haarkleur 2 niveaus oplichten).

Voorbeeld: As Bruin. Natuurlijke haarkleur met toon 5, lichtbruin, gewenste kleur 7.12, middelblond eik. Voor een getrouw kleurresultaat van neutrale/koele kleuringen wordt in dit geval aangeraden 40 volumes of 12% oxidant te gebruiken (natuurlijke haarkleur 3 niveaus oplichten).

NB: De bovenstaande tips gelden alleen voor de natuurlijke haarkleur.

Natuurlijke haarkleur	4	4	4	4	4	5	5	5	5	5
Nuance .12	4.12	5.12	6.12	7.12	8.12	4.12	5.12	6.12	7.12	8.12
Oxidant	20 Vol.	30 Vol.	40 Vol.	X ¹	X ¹	20 Vol.	20 Vol.	30 Vol.	40 Vol.	X ¹

¹ontkleuringsbehandeling nodig voor het juiste kleurresultaat

Natuurlijke haarkleur	6	6	6	6	6	7	7	7	7	7
Nuance .12	4.12	5.12	6.12	7.12	8.12	4.12	5.12	6.12	7.12	8.12
Oxidant	20 Vol.	20 Vol.	20 Vol.	30 Vol.	40 Vol.	20 Vol.	20 Vol.	20 Vol.	20 Vol.	30 Vol.

POL Paleta Popielaty Brązowe inspirowana kolorami natury, wyrażając elegancję, wyrafinowanie i ścisły związek z naszą ziemią.

.12 POPIELATY BRĄZOWE

Sugestie dotyczące zastosowania

H2O2

Aby uzyskać wierne oddanie barw, zaleca się stosowanie serii brązów .12, Popielaty Brązowe z objętościami lub zawartością procentową utleniacza o jeden stopień wyższą niż w przypadku klasycznej diagnozy.

Dzięki temu nałożona farba nie traci chłodnego pigmentu na zneutralizowanie rezydualnego naturalnego ciepłego odcienia (który staje się widoczny za sprawą utleniacza), ale rozwija się, podkreślając odcień nałożonego koloru.



PAMIĘTAJ! Wyżej podane zalecenia dotyczą tylko włosów naturalnych.



Np: Klasyczna diagnoza

Na włosach naturalnych o głębi koloru 5 jasny kasztanowy, aby rozjaśnić je do poziomu 7, średni blond, zazwyczaj stosuje się utleniacz 30 vol lub 9% (2 poziomy rozjaśnienia na jasnych włosach)

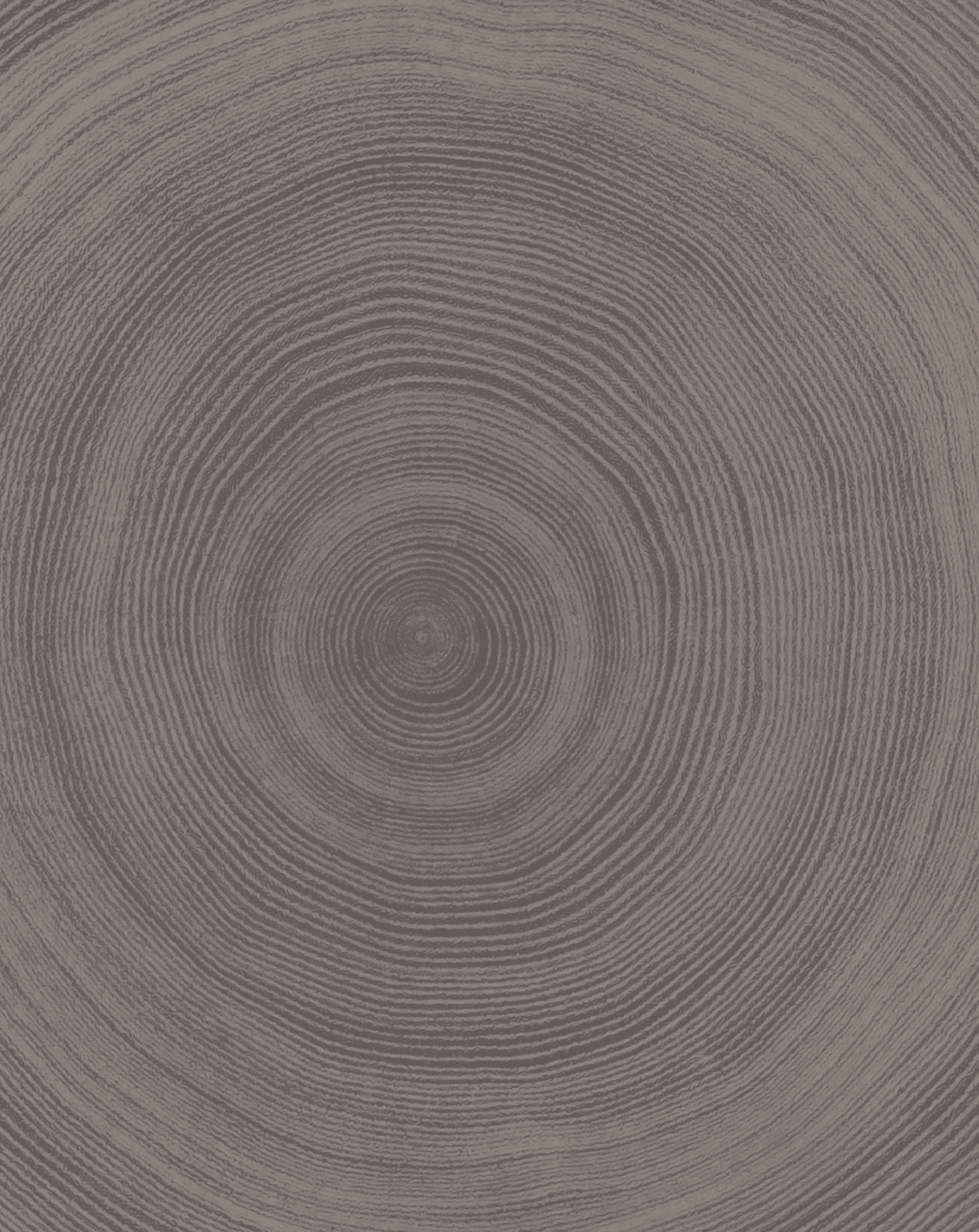
Np: Popielaty Brązowe

Włosy naturalne o głębi koloru 5 jasny kasztanowy; cel 7.12 blond średni dąb. W takim przypadku zaleca się utleniacz 40 vol lub 12 % (3 poziomy rozjaśnienia na włosach naturalnych), aby uzyskać prawidłowe oddanie barw w koloryzacjach neutralnie-chłodnych.

Naturalny kolor	4	4	4	4	4	5	5	5	5	5
Nuance .12	4.12	5.12	6.12	7.12	8.12	4.12	5.12	6.12	7.12	8.12
Zalecany utleniacz	20 Vol.	30 Vol.	40 Vol.	X ¹	X ¹	20 Vol.	20 Vol.	30 Vol.	40 Vol.	X ¹

¹ zabieg rozjaśniania niezbędny do uzyskania prawidłowego oddania barw

Naturalny kolor	6	6	6	6	6	7	7	7	7	7
Nuance .12	4.12	5.12	6.12	7.12	8.12	4.12	5.12	6.12	7.12	8.12
Zalecany utleniacz	20 Vol.	20 Vol.	20 Vol.	30 Vol.	40 Vol.	20 Vol.	20 Vol.	20 Vol.	20 Vol.	30 Vol.



@sens.ùs



@sensus_hairlovers

sensus[®]
HAIRLOVERS
www.ilovesensus.it



Via Statuto, 4
20121 Milano
MADE IN ITALY
ilovesensus.it

rev. 00 09/20